



Гр-6x4-1шт Мз-6x3-1шт
Ф1.25-22шт



Ф1.75-3шт Ф1.5-2шт
Ф1.25-1шт Ф1.0-1шт



Мз-6x3-1шт



Ф1.25-32шт



Ов-4x3-1шт Ф1.0-4шт



Ф5-1шт Ф1.75-12шт



Трл-3.5-1шт Ф1.5-8шт



Мз 6x3-3шт Ф1-49шт



Ф5-1шт



Ф2.0-2шт Ф1.75-6шт Ф1.5-2шт



Ф5-1шт Ф1.25-36шт



Ф1.75-1шт Ф1.5-3шт
Ф1.25-2шт Ф1.0-1шт



Ф4-1шт Ф1.25-5шт



Ф1.5-23шт Ф1.25-3шт Ф1.0-3шт



Ф1.5-2шт Ф 1.25-19 шт



Мз 6x3-2шт Мз 5x2.5-2шт
Мз 4x2-2шт Ф1.5-7шт



Ф1.5-4шт



Ф3-1шт Ф1.5-4шт Ф1.25-2шт



Мз 6x3-3шт Ф1-28шт



Ф1.25-6шт



K 1493 (2,0 з)
Ф1.5 - 1шт, Ф1.25 - 8шт



K 1494 (2,2 з)
Ф2 - 1шт, Ф 1.75 - 6шт,
Ф1.25 - 6шт



K 1495 (2,3 з)
Ф2 - 1шт, Ф 1.75 - 6шт,
Ф1.5 - 12шт



K 1496 (2,3 з)
Ф1.5 - 8шт, Ф1.25 - 9шт



K 1497(2,2 з)
Ф1.5 - 8шт, Ф1.25 - 4шт



K 1498 (2,1 з)
Ф2 - 1шт Ф 1.75 - 6шт



K 1499 (1,73 з)
Ф3.5 - 1шт, Ф1 - 10шт



K 1500 (2,9 з)
Кв 2.5 - 1шт Ф 1.75 - 6шт



K1501 (2,8 з)
Ф2 - 1шт



K1502 (3,2 з)
Ф4 - 1шт



K1503 (1,8 з)
Ф1.25 - 47шт



K1504 (2,6 з)
Ф3.5 - 3шт, Ф2.5 - 4шт



K1505 (2,4 з)



K1506 (4,3 з)
Ф10 - 1шт, Ф3 - 8шт



K1507 (2,0 з)
Ф.5 - 9шт



K1508 (2,0 з)
Ф1.5 - 13шт



K1509 (2,0 з)
Ф2.25 - 5шт



K1510 (5,6 з)



K1511 (3,6 з)
Кв2 - 2шт, Ф4 - 1шт,
Ф1.75 - 2шт



K1512 (3,0 з)
Мз 7x3.5 - 1шт, Ф1.5 - 28шт



K 1513 (2,7 г)
Ф3.5 - 1шт, Ф1.25 - 10шт



K 1514 (2,2 г)
Ф3 - 1шт



K 1515 (7,1 г)
Кв12 - 1шт, Ф1.75 - 8шт



K 1516 (1,9 г)
Ф2.5 - 2шт, Гр 5x3 - 1шт,
Ов 5x3 - 1шт, Мз 5x2.5 - 1шт



KH 1517 (3,0 г)
Ф3 - 3шт, Ф1.5 - 45шт,
Ж Ф6 - 1шт



K 1518 (4,3 г)
Ж Ф10 - 1шт, Ф2 - 6шт



K 1519 (13,3 г)
Кв10 - 1шт, Ов 5x7 - 4 шт,
Ф2 - 8шт, Ф1.75 - 4шт



K 1520 (4,5 г)
Ф3.5 - 1шт, Ф1.5 - 7шт,
Ф1.25 - 27шт



K 1521 (4,3 г)
Ф3 - 1шт



KH 1522 (3,2 г)
Ф4 - 1шт, Ф2 - 6шт,
Ф1.5 - 19шт



KH 1523 (6,2 г)
Мз 5x2.5 - 2шт, Ф1.25 - 54шт



K 1524 (5,2 г)
Ф6 - 1шт, Ф1.25 - 32шт



K 1525 (5,5 г)
Ф2 - 5шт, Ф1.5 - 24шт



K 1526 (5,7 г)
Ф1.5 - 30шт



K 1527 (2,8 г)
Ов 5x3 - 1шт, Ф2 - 14шт



K 1528 (2,0 г)
Ф1.5 - 2шт, Ф1.75 - 7шт



K 1529 (3,2 г)
Ф2 - 7шт, Ф1.75 - 4шт,
Ф1.5 - 8шт



KH 1530 (3,8 г)
Мз 4x2 - 4шт, Ф1.25 - 40шт



KH 1531 (5,0 г)
Ж Ф6 - 1шт, Ф1.5 - 32шт



K 1532 (1,8 г)
Ф1.25 - 18шт



K 1533 (1,6 з)
Мз 4x2 - 3шт



K 1534 (2,85 з)
Кв4x4 - 1шт, Ф 1.25 - 6шт



K 1535 (2,5 з)
Ф2.0 - 1шт, Ф 1.25 - 6шт



K 1536 (3,0 з)
Ф1.75 - 30шт



KH 1537 (2,9 з)
Ов 6x4 - 1шт, Ф2 - 8шт



K 1538 (1,6 з)
Мз 4x2 - 2шт, Ж Ф5 - 1шт,
Ф1.5 - 2шт



KФ 1539 (11,0 з)
Кв2 - 5шт, Ф1.25 - 178шт,
КБ Ф8 - 1шт



K 1540 (3,0 з)
Мз 5x2.5 - 12шт, Ф1.5 - 8шт



K 1541 (2,0 з)
Ф1.25 - 6шт, Ф1 - 12шт



K 1542 (2,0 з)
Ф1.75 - 16шт



K 1543 (1,4 з)
Ф1 - 19шт



K 1544 (3,1 з)
Ф1.25 - 19шт



KФ 1545 (11,5 з)
Трл8 - 3шт, Ф1.25 - 48шт



K 1546 (2,0 з)
Ж Ф8 - 1шт



КП 1547 (11,0 з)
Ф3 - 1шт



КП 1548 (5,1 з)
Ф3 - 1шт



K 1549 (5,0 з)
Ф5 - 1шт, Ф1.25 - 14шт



K 1550 (2,2 з)
Трл4 - 4шт, Ф2.25 - 3шт



K 1551 (6,7 з)
Ф6 - 1шт, Ф2 - 8шт, Ф1.5 - 20шт



K 1552 (6,3 з)
Ж Ф8 - 1шт, Ф1 - 33шт



K 1553 (2,12 з)
Ф4 - 3шт



K 1554 (3,5 з)
Ф2.25 - 2шт, Ф2.75 - 3шт



K 1555 (2,0 з)
Ф2 - 3шт



K 1556 (3,0 з)
Ф1.25 - 15шт



K 1557 (3,36 з)
Кв6 - 1шт



K 1558 (2,9 з)
Ф7 - 1шт



K 1559 (2,6 з)
Ф2.5 - 1шт, Ф1.75 - 3шт,
Ф1.5 - 2шт



K 1560 (1,85 з)
Ф2 - 2шт, Ф1.5 - 2шт,
Ф1.25 - 6шт



K 1561 (3,2 з)
Мз 6x3 - 6шт



K 1562 (7,25 з)
Ф3.25 - 1шт, Мз 9x4.5 - 4шт



K 1563 (2,7 з)
Гр 6x4 - 3шт



K 1564 (1,9 з)
Ф3.75 - 1шт



K 1565 (1,8 з)
Ф3.25 - 3шт, Ф1.5 - 6шт



K 1566 (1,8 з)
Ов 5x3 - 3шт, Ф2 - 4шт



K 1567 (2,5 з)
Ф1.25 - 12шт



K 1568 (2,4 з)
Ф3.75 - 1шт, Ф2.25 - 1шт



K 1569 (2,0 з)
Ф2.25 - 2шт



K 1570 (7,2 з)
Ф2.75 - 4шт, Ов 8x6 - 1шт



K 1571 (3,1 з)
Ф1.5 - 4шт, Мз 9x4.5 - 1шт



K 1572 (5,0 з)
Ф1.75 - 8шт, Ф2.75 - 2шт,
Ф5.25 - 2шт



K 1573 (6,0 з)
Ф1.25 - 12шт Bullet 4.5 - 1шт



K 1574 (5,4 з)
Ф2 - 5шт, Кв5 - 1шт, Кв4 - 1шт



K 1575 (2,6 з)
Ф5 - 1шт, Ф4 - 2шт



K 1576 (3,5 з)
Ф1.5 - 10шт



K 1577 (4,16 з)
Кв5 - 1шт, Ф3 - 2шт



K 1578 (5,9 з)
Ов 7x5 - 1шт, Ов 6x4 - 6шт



K 1579 (4,4 з)
Трл 10x10 - 1шт



K 1580 (4,0 з)
Мз 10x5 - 1шт, Мз 8x4 - 1шт,
Мз 6x3 - 1шт



K 1581 (3,5 з)
Ж 8 - 1шт, Ф2.5 - 2шт



K 1582 (3,7 з)
Ов 7x5 - 2шт, Ов 6x4 - 2шт,
Ф2.5 - 2шт



K 1583 (2,2 з)
Ж 6 - 1шт



K 1584 (1,4 з)
Ф3.5 - 1шт



K 1585 (2,0 з)
Ф2.5 - 1шт



КП 1586 (7,5 з)
Ф6.5 - 1шт, Ф1.75 - 4шт



КП 1587 (6,5 з)
Ф6.5 - 1шт, Ф2.5 - 4шт



K 1588 (5,5 з)
Ов 7x5 - 1шт, Ф3 - 2шт,
Ф1.5 - 14шт



K 1589 (3,2 з)
Ф3 - 2шт



K 1590 (7,0 з)
Ов 7x5 - 1шт, Ф2 - 6шт,
Ф1.25 - 4шт



K 1591 (6,7 з)
Кв5 - 2шт, Кв5 - 2шт,
Ф 3 - 1шт



K 1592 (1,85 з)
Ф3 - 1шт



K 1593 (1,2 з)
Ф 1.5 - 4шт



K 1594 (9,0 з)
Ов 7x5 - 1шт, Ф5 - 1шт, Ф2.5 - 2шт
Ф2 - 9шт, Ф1.75 - 8шт



K 1595 (5,7 з)
Ф5 - 1шт, Ф1.75 - 3шт



КП 1596 (15,0 з)
Бг 15x7.5 - 1шт, Ф1.5 - 16шт,
Ф1.25 - 6шт



K 1597 (3,5 з)
Ф4 - 1шт, Ф1.5 - 10шт



K 1598 (3,5 з)
Ф1.5 - 15шт, Ф1.25 - 6шт,
Ф1 - 2 шт



K 1599 (3,3 з)
Ф3 - 7шт, Ф1 - 31шт



K 1600 (2,8 з)
Ф3 - 1шт, Ф1 - 12шт



КФ 1601 (6,0 з)
Бг 14x7 - 1шт, Мз 5x2.5 - 2шт,
Мз 10x5 - 2шт, Ф1.25 - 32шт



K 1602 (3,9 з)
Ф2.5 - 6шт



K 1603 (3,5 з)
Ф4 - 1шт, Ф1.25 - 14шт



K 1604 (5,5 з)
Ф2 - 7шт, Ф1.25 - 18шт



K 1605 (4,2 з)
Мз 12x6 - 1шт, Ф1.25 - 12шт



K 1606 (3,0 з)
Мз 12x6 - 1шт, Ф1.25 - 4шт,
Ф1 - 1шт



K 1607 (1,6 з)
Ов 6x4 - 1шт, Ф2 - 6шт



K 1608 (1,8 з)
Ф5 - 1шт, Ф2.25 - 2шт



K 1609 (1,7 з)
Гр 6x4 - 1шт, Ф1.5 - 16шт



КП 1610 (4,0 з)
Трл7 - 1шт, Ф1.25 - 8шт



K 1611 (1,8 з)
Ф1.25 - 17шт



K 1612 (1,4 з)
Ф2 - 2шт



КП 1613 (5,87 з)



КП 1614 (5,87 з)



КП 1615 (5,87 з)
Бг 4x2 - 3шт



КП 1616 (5,87 з)
Ф1.5 - 11шт



К 1617 (2,2 з)
Ф1.25 - 40шт



К 1618 (1,3 з)
Ф 1.25 - 3шт



К 1619 (1,5 з)
Ф 3 - 1шт Ф 1.5 - 8шт



К 1620 (2,6 з)
Ф 1.25 - 26шт



КФ 1621 (8,3 з)
Ф9 - 1шт



К 1622 (1,7 з)
Ф 1.25 - 12шт



К 1623 (2,7 з)
Ф 1 - 23шт



К 1624 (1,1 з)
Ф 2 - 1шт



К 1625 (1,8 з)
Ф1 - 13шт



К 1626 (1,5 з)
Ф1.5 - 10шт



К 1627 (1,5 з)
Ф3 - 1шт, Ф2 - 2шт, Ф1.25 - 4шт



К 1628 (1,6 з)
Ф1.25 - 9шт, Ф1.25 - 5шт



КП 1629 (3,2 з)
Ф1.25 - 14шт



К 1630 (1,2 з)
Ф1.5 - 5шт



К 1631 (1,5 з)
Ф1.25 - 3шт



К 1632 (3,7 з)
Ф1.25 - 28шт, Ф1 - 12шт



K 1633 (1,6 г)
Ф2 - 3шт



K 1634 (1,9 г)
Ф1.5 - 21шт



K 1635 (2,0 г)
Гр 5x3 - 3шт, Ф2 - 1шт, Ф1.5 - 3шт



K 1636 (2,8 г)
Гр 5x2.5 - 2шт, Мз 6x3 - 2шт,
Ф2 - 3шт



K 1637 (2,5 г)
Ов 5x3 - 3шт Ф 2 - 2шт



K 1638 (1,75 г)
Гр 5x3 - 5шт Ф 1.25 - 1шт



K 1639 (1,5 г)
Ф 2 - 1шт Ф 1 - 12шт



K 1640 (1,4 г)
Ф 1.75 - 4шт



КП 1641 (5,0 г)
Мз 4x2 - 5шт, Ф1.5 - 5шт,
Ф1.25 - 20шт, Ф2.5 - 5шт



K 1642 (2,3 г)
Ф 1.5 - 6шт, Ф1 - 12шт



K 1643 (4,8 г)
Кв3 - 1шт, Ф2.5 - 8шт



K 1644 (3,8 г)
Ф1.5 - 24шт



K 1645 (4,0 г)
Мз 6x3 - 4шт, Ф2.75 - 1шт,
Ф2 - 6шт



K 1646 (5,7 г)
Ф1.25 - 20шт, Ф1 - 26шт



K 1647 (4,5 г)
Кв2 - 9шт



K 1648 (5,0 г)
Ов 6x4 - 3шт, Ф2 - 4шт,
Ф1.5 - 16шт



K 1649 (1,6 г)
Ф1.25 - 10шт, Ф1 - 1шт



K 1650 (4,6 г)
Ф3 - 3шт, Ф2 - 4шт



K 1651 (2,2 г)
Ф1.75 - 6шт, Ф1.5 - 10шт,
Ф 1.25 - 3шт



K 1652 (2,3 г)
Ф1.25 - 24шт



КП 1653 (7,4 з)
Ф4 - 1шт, Ф2 - 4 шт



К 1654 (3,5 з)
Ф5 - 1шт, Ф2 - 4шт, Ф1.75 - 2шт



КФ 1655 (16,2 з)
Бг 18x9 - 1шт, Ф1.5 - 2шт,
Ф1.25 - 104шт, Ф1 - 14шт



К 1656 (3,6 з)
Ф 1.25 - 4шт



К 1657 (1,7 з)
Ф2 - 7шт



К 1658 (2,0 з)
Мз 6x3 - 1шт, Ф2.25 - 1шт



К 1659 (2,3 з)
Ф1.5 - 9шт



К 1660 (3,5 з)
Ф1.5 - 24шт



К 1661 (3,8 з)
Ф2.5 - 3шт, Ф1.5 - 14шт



К 1662 (2,3 з)
Ф2 - 1шт



К 1663 (4,5 з)
Ф1.5 - 11 шт



К 1664 (2,0 з)
Ф3 - 1шт



К 1665 (2,0 з)
Ф2.5 - 1шт



К 1666 (4,5 з)
Ж 6 - 1шт, Ф1 - 86шт



К 1667 (3,6 з)
Ф 1.75 - 11шт



К 1668 (5,0 з)
Ф 1.5 - 8шт



КП 1669 (3,5 з)
Ов 7x5 - 1шт Ф 1.75 - 6шт



К 1670 (4,2 з)
Ф 1.25 - 12шт



К 1671 (1,9 з)
Мз 5x2.5 - 3шт, Ов 4x3 - 1шт



К 1672 (7,0 з)
Мз 9x4.5 - 1шт Ф 2 - 18шт



K 1673 (6,0 з)
Ов 7x5 - 1шт, Ф2 - 5шт



K 1674 (6,2 з)
Ф 6.5 - 1шт, Ф2 - 2шт



K 1675 (4,3 з)
Ф3 - 10шт



K 1676 (4,3 з)
Ф10 - 1шт



K 1677 (5,0 з)
Ф6.5 - 1шт



K 1678 (4,0 з)
Ф1.5 - 7шт



K 1679 (5,5 з)
Ов 12x10 - 1шт



K 1680 (3,5 з)
Ф7 - 1шт



КП 1681 (9,5 з)
Ф2.75 - 4шт, Ф6.75 - 1шт



K 1682 (3,7 з)
Ф6 - 2шт, Ф6.5 - 1шт



КП 1683 (8,5 з)
Ф1.25 - 24шт, Ф5.75 - 1шт



КП 1684 (2,2 з)
Мз 5x2.5 - 4шт, Мз 4x2 - 4шт,
Ф1.5 - 8шт, Ф1.75 - 1шт



КФ 1685 (9,9 з)
Ов 18x13 - 1шт, Ф1.5 - 24шт



КФ 1686 (6,2 з)
Ф12 - 1шт, Ф1.5 - 22шт



K 1687 (2,3 з)
Ф2 - 2шт, Ж 5 - 1шт



K 1688 (6,7 з)
Мз 6x3 - 1шт, Ф3.25 - 3шт, Ф2.25 - 2шт
Ф1.75 - 6шт, Ф2.5 - 2шт, Ф2 - 2шт



K 1689 (3,2 з)
Ф1.5 - 12шт, Ф5.5 - 1шт



K 1690 (4,5 з)
Ф1.25 - 8шт, Ф6 - 1шт



K 1691 (3,5 з)
Ф1.5 - 9шт, Ф5.5 - 1шт



K 1692 (3,5 з)
Ф1.5 - 32шт, Ф6.5 - 1шт



K 1693 (4,0 г)
Ф1.5 - 16шт, Кв5 - 1шт



K 1694 (5,0 г)
Ф1.25 - 6шт, Ф3.75 - 1шт



K 1695 (6,7 г)
Ф1.75 - 6шт, Ф5.5 - 2шт,
Ф6.5 - 1шт



K 1696 (3,4 г)
Ф1 - 17шт, Ж 8 - 1шт



K 1697 (1,5 г)
Ф2.5 - 1шт, Ф1.75 - 4шт



K 1698 (1,7 г)
Ф1.5 - 3шт



КП 1699 (3,6 г)
Ф2 - 2шт, Ф4 - 1шт



K 1700 (2,3 г)
Ф 5 - 1шт



K 1701 (3,2 г)
Ф2 - 12шт, Ф5 - 1шт



K 1702 (2,2 г)
Ф2 - 1шт



K 1703 (1,2 г)
Ф3.25 - 1шт



K 1704 (1,7 г)
Ф1.25 - 10шт



K 1705 (2,3 г)
Ф1 - 15шт



K 1706 (1,4 г)
Ф1.5 - 6шт, Ов 5x3 - 1шт



K 1707 (1,9 г)
Ф1 - 36шт



K 1708 (1,8 г)
Ф1.25 - 7шт, Кв3.5 - 2шт



K 1709 (2,3 г)
Ф1.5 - 5шт, Ов 5x3 - 2шт



K 1710 (4,2 г)
Ф 4.75 - 2шт, Ф 8.5 - 1шт



K 1711 (3,5 г)
Ф1 - 2шт, Ф1.25 - 4шт,
Ф1.5 - 4шт, Ж 8 - 1шт



K 1712 (2,5 г)



K 1713 (2,2 з)
 Ф2.5 - 1шт, Ф1.75 - 2шт,
 Ф1.25 - 4шт



K 1714 (3,9 з)
 Ф 2.5 - 1шт Ф 2.25 - 1шт Ф 1.75 - 2шт
 Ф 1.5 - 4шт Ов 6x4 - 1шт Perl 4 - 3шт



K 1715 (3,8 з)
 Ж 5.5 - 1шт, Ф1.5 - 4шт,
 Ф1.75 - 4шт



K 1716 (5,2 з)
 Ф5 - 1шт, Ф1.5 - 11шт



K 1717 (4,2 з)
 Ф1.25 - 4шт, Кв1.5 - 1шт,
 Кв4 - 1шт



КФ 1718 (8,5 з)
 Ф1.5 - 30шт, Мз 30x8 - 1шт



K 1719 (5,0 з)
 Ф4.5 - 1шт, Ф1.5 - 8шт



K 1720 (1,3 з)
 Ф2 - 1шт



K 1721 (4,7 з)
 Ф1.5 - 20шт, Ф1 - 36шт



K 1722 (4,6 з)
 Ф 2.25 - 12шт Ф 6 - 1шт



КП 1723 (5,5 з)
 Ф1.5 - 4шт



K 1724 (3,3 з)
 Ф3 - 1шт



K 1725 (2,5 з)
 Ф4 - 2шт



КП 1726 (3,7 з)
 Ов 10x8 - 1шт, Ф2 - 14шт



КП 1727 (10,8 з)
 Ф1.75 - 18шт, Ф1.5 - 40шт,
 Ф6.75 - 1шт



КП 1728 (10,5 з)
 Ф1.75 - 22шт, Ф9.5 - 1шт



КП 1729 (9,8 з)
 Ф2 - 2шт, Ов 10x8 - 1шт



КП 1730 (11,2 з)
 Ф2 - 32шт, Ф3.25 - 2шт,
 Кв10 - 1шт



КП 1731 (10,7 з)
 Ф1.75 - 10шт, Ф2 - 8шт,
 Бг 12x6 - 1шт



КП 1732 (9,1 з)
 Ф1.75 - 6шт, Ов 8x6 - 1шт



K 1733 (2,2 г)
Ф 1.75 - 15шт



K 1734 (7,5 г)
Ф 3.75 - 1шт, Ф 1.5 - 12шт



K 1735 (9,5 г)
Ф 2 - 4шт, Ов 10x8 - 1шт



K 1736 (2,7 г)
Ф5 - 1шт, Ф4 - 1шт, Ф3.5 - 1шт



K 1737 (2,2 г)
Ф1.25 - 4шт, Ф1.75 - 4шт



K 1738 (2,7 г)
Ф2.5 - 3шт, Ж 9 - 1шт



K 1739 (2,2 г)
Ф3 - 1шт, Ф1.25 - 8шт,
Ф1 - 10шт



K 1740 (2,5 г)
Ф1.75 - 2шт, Ф1.5 - 2шт,
Ф1 - 2шт



K 1741 (2,0 г)
Ф1.25 - 4шт, Ф1 - 8шт



K 1742 (2,1 г)
Мз 5x2.5 - 1шт, Ф1.5 - 1шт,
Ф1.25 - 1шт, Ф1 - 1шт



K 1743 (1,8 г)
Ф2 - 5шт



K 1744 (2,7 г)
Ф1.5 - 3шт



K 1745 (3,2 г)
Ф1 - 34шт, Бг 5x4 - 1шт



K 1746 (2,3 г)
Ф1.25 - 15шт



K 1747 (3,2 г)
Ф2.5 - 1шт, Гр 5x3 - 5шт



K 1748 (1,6 г)
Ф1.5 - 2шт, Мз 6x3 - 3шт



K 1749 (1,7 г)
Ф1.75 - 1шт, Ф1 - 1шт



K 1750 (1,8 г)
Ф2 - 5шт



K 1751 (4,5 г)
Мз 4x2 - 3шт, Ф1.75 - 10шт,
Ф1.25 - 9шт



K 1752 (2,6 г)
Ф1 - 9шт



КП 1753 (5,0 з)
Ф3 - 1шт



К 1754 (3,0 з)
Ф4 - 1шт, Ф1.5 - 10шт



К 1755 (1,6 з)
Ф1.75 - 1шт, Ф1.5 - 2шт,
Ф1.25 - 2шт



К 1756 (3,2 з)
Ф1.5 - 13шт, Ф 1.25 - 17шт



КП 1757 (4,2 з)
Ф1.5 - 20шт



К 1758 (2,3 з)
Ф1.5 - 3шт



К 1759 (1,2 з)
Ф2 - 3шт



К 1760 (2,0 з)
Гр 5x3 - 2шт, Ф1.25 - 5шт



К 1761 (2,2 з)
Ф1.75 - 5шт, Ф1.25 - 8шт



К 1762 (2,1 з)
Гр 6x4 - 1шт, Ф1 - 9шт



К 1763 (1,3 з)
Ф 2.5 - 3шт, Ф 2 - 3шт,
Ф 1.75 - 1шт



К 1764 (2,0 з)
Ф 1.5 - 4шт, Ф 1.75 - 1шт,
Гр 6x4 - 1шт



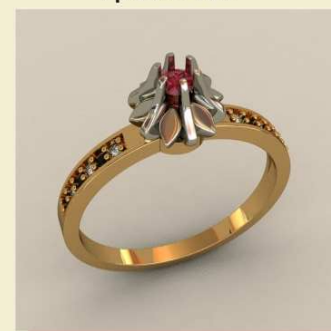
К 1765 (1,7 з)
Гр 6x4 - 2шт, Ф 1.75 - 1шт,
Ф1.5-1шт Ф1.25-1шт



К 1766 (2,2 з)
Ф 2 - 4шт, Ф 1.75 - 2шт, Ф 1.5 - 2шт



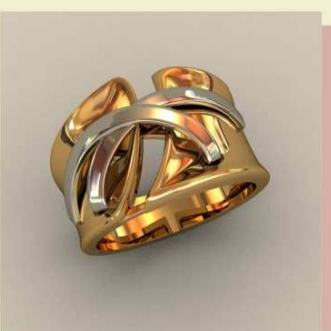
К 1767 (2,5 з)
Мз 7x4 - 2шт, Мз 4x2 - 2шт,
Ов 5x3 - 1шт, Ф1.5 - 1шт



К 1768 (2,2 з)
Ф2.5 - 1шт, Ф1.5 - 12шт



К 1769 (3,5 з)
Гр 7 - 1шт, Ф2 - 3шт



К 1770 (6,8 з)



К 1771 (2,4 з)
Ов 6x4 - 3шт,
Ф 1.5 - 1шт, Ф 1.25 - 2шт



К 1772 (4,0 з)
Мз 16x8 - 1шт, Мз 7x3.5 - 2шт,
Мз 5x2.5 - 2шт, Мз 4x2 - 4шт



4.0гр

K-1773

Кв 6-1шт Ф1.25-17шт
Ф1-4шт



2.2гр

K-1774

Гр-6x4-2шт Ф2-2шт Ф1.75-2шт
Ф1.5-2шт Ф1.25-8шт



2.3гр

K-1775

Ов 6x4-1шт Мз 4x2-6шт
Ф2-2шт Ф1.25-10шт



3.0гр

K-1776

Мз-5x2.5-6шт Ф2-1шт
Ф1.5-8шт



2.1гр

K-1777

Ов 6x4-1шт Ов5x3-1шт
Ф3-1шт Ф2-2шт Ф1.5-2шт



3.0гр

K-1778

Ов 8x6-1шт Мз 4x2-3шт
Ф1.5-3шт



1.3гр

K-1779

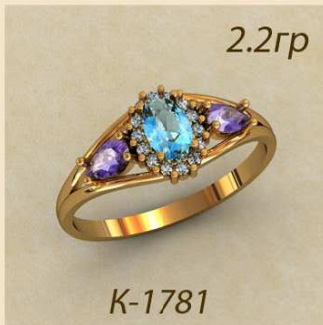
Гр 6x4-1шт Ф2-2шт



4.0гр

K-1780

Ов 8x6-1шт Ф1.25-56шт



2.2гр

K-1781

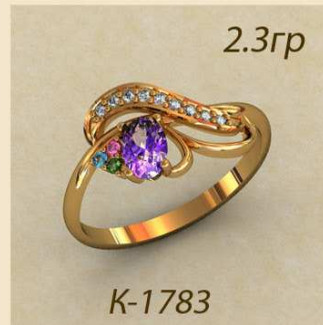
Ов 6x4-1шт Гр 5x3-2шт
Ф1.25-14шт



14.4гр

KФ-1782

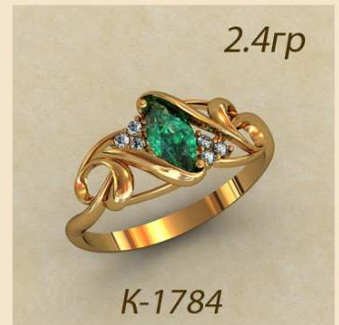
Ф8-1шт Ф7-3шт Ф5-6шт



2.3гр

K-1783

Ов 6x4-1шт Ф1.5-3шт
Ф1.25-9шт



2.4гр

K-1784

Мз 8x4-1шт Ф1.5-6шт



4.8гр

K-1785

Ов-8x6-1шт Ф1.25-35шт



3.0гр

K-1786

Гр-7x5-1шт Гр-5x3-1шт
Мз-8x4-1шт Ф4-1шт Ф2.5-1шт
Ф2-1шт



6.5гр

K-1787

Мз-16x8-1шт Мз-8x4-4шт
Мз-6x3-2шт Ф1.75-4шт



2.8гр

K-1788

Трл-8-1шт Ф1.25-4шт



3.4гр

K-1789

Ов-7x5-1шт Ф1.5-2шт
Ф1.25-18шт



2.1гр

K-1790

Мз-5x2.5-2шт Ф2-5шт



2.0гр

K-1791

Мз-5x2.5-4шт Ф3-1шт
Ф1.75-9шт



2.0гр

K-1792

Мз-6x3-3шт Ф1.75-1шт
Ф1.25-2шт

K-71



Ф1.25-16шт



Ов-6x4-1шт



Бг-4x2-1шт Ф3-1шт Ф1.5-3шт
Ф1.25-2шт



Ф1.25-24шт



Ф3-1шт Ф2-2шт Ф1.25-18шт



Ф1.25-39шт



Ф1.25-12шт



Мз-4x2-4шт



Ф1.25-5шт



Ф1.25-9шт



Ф2-1шт Ф1.25-10шт



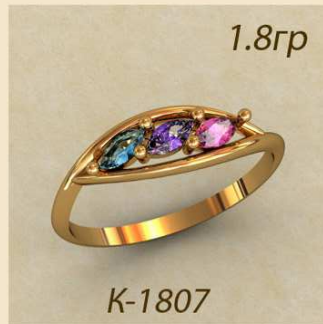
Бг-4x2-2шт Ф1.25-7шт



Ф2-4шт



Мз 6x3-1шт



Мз-5x2.5-3шт



Мз-5x2.5-3шт



Мз-5x2.5-1шт Ф1.75-3шт



Мз-5x2.5-2шт Мз-4x2-2шт



Гр-4x3-1шт Мз-5x2.5-3шт
Мз-4x2-2шт Ф1.25-6шт

K-72



1.7гр

K-1813

КВ-3.5-3шт Ф1.75-4шт



1.8гр

K-1814

Ф1.25-8шт



2.0гр

K-1815

Мз-6х3-1шт Мз-5х2.5-1шт
Мз-4х2-1шт



1.7гр

K-1816

ОВ-5х3-1шт Мз-6х3-1шт
Ф1.75-2шт Ф1.5-2шт Ф1.25-2шт



1.6гр

K-1817

Мз-5х2.5-1шт Мз-4х2-2шт
Ф1.75-2шт Ф1.5-1шт Ф1.25-1шт



2.2гр

K-1818

Ж-6-1шт Ф1.0-29шт



1.6гр

K-1819

Бг-4х2-3шт Ф1.5-4шт



1.8гр

K-1820

Ф4-1шт Ф1.25-14шт



1.5гр

K-1821

Ф1.25-7шт



2.2гр

K-1822

Ф1.25-7шт



1.5гр

K-1823

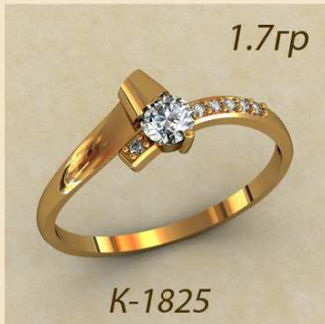
Ф3-2шт Ф1.5-2шт Ф1.25-6шт



1.6гр

K-1824

Ф1.25-16шт



1.7гр

K-1825

Ф4-1шт Ф1.25-6шт



1.5гр

K-1826

Ф2-1шт Ф1.25-3шт



2.9гр

K-1827

Ж-8-1шт Ф1.5-23шт



1.5гр

K-1828

Ф1.25-10шт



1.9гр

K-1829

Мз-5х2.5-1шт Ф1.75-4шт
Ф1.5-2шт Ф1.25-3шт



1.8гр

K-1830

Ф3-1шт Ф2-2шт Ф1.5-2шт
Ф1.25-2шт



2.1гр

K-1831

Мз-6х3-1шт Мз-5х2.5-1шт
Мз-4х2-1шт Ф1.75-2шт
Ф1.25-1шт



1.9гр

K-1832

Мз-5х2.5-2шт Мз-4х2-2шт
Ф1.75-1шт Ф1.5-3шт

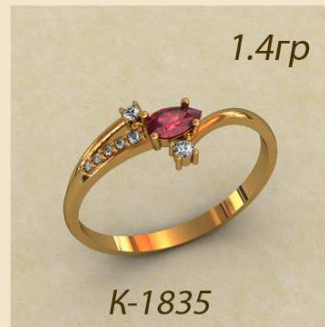
K-73



Ф3-1шт Ф2-3шт Ф1.5-1шт



Ф1.5-3шт



Гр-5x3-1шт Ф1.75-1шт
Ф1.5-1шт Ф1.25-1шт Ф1.0-4шт



Ф1.5-46шт Ф1.25-46шт



Ж-10-1шт Ф1.5-23шт



Мз-4x2-7шт Ф1.5-8шт



Мз-4x2-8шт Ф2.5-1шт
Ф1.25-6шт



Ф1.25-8шт



Ф4-1шт Ф1.25-14шт



Гр 5x3-10шт Ф2-4шт
Ф1.5-1шт



Ф3-1шт Ф1.25-4шт



Кв 3-1шт Ф2.5-1шт Ф2-1шт
Ф1.5-1шт Ф1.25-12шт



Ж Ф8-1шт Ф2-2шт Ф1.5-5шт
Ф1.25-3шт



Ф3-1шт Ф1.25-5шт



Ф3-1шт Ф1.75-1шт Ф1.5-1шт
Ф1.25-1шт



Ж Ф8-1шт Ф1.5-2шт
Ф1.25-2шт



Бг 5x2.5-1шт Ф1.25-5шт



Ф1.5-9шт



Ф1.25-12шт



Мз-6x3-1шт Ф1.5-3шт

K-74



φ 19

KH1853 (4,5 з)
Ф1.25 - 36шт



φ 18

KH1854 (4,4 з)
Ф1.25 - 36шт



φ 17

KH1855 (4,2 з)
Ф1.25 - 36шт



φ 16

KH1856 (4,2 з)
Ф1.25 - 36шт



φ 19

KH1857 (3,84 з)



φ 18

KH1858 (3,64 з)



φ 17

KH1859 (3,4 з)



φ 16

KH1860 (3,6 з)



φ 19

KH1861 (3,4 з)



φ 18

KH1862 (3,6 з)



φ 17

KH1863 (3,4 з)



φ 16

KH1864 (3,58 з)



φ 19

KH1865 (4,3 з)
Кв2 - 12шт



φ 18

KH1866 (4,4 з)
Кв2 - 12шт



φ 17

KH1867 (4,2 з)
Кв2 - 12шт



φ 16

KH1868 (4,3 з)
Кв2 - 12шт



K1869 (4,12 з)
Мз 14x7 - 1шт



K1870 (2,12 з)
Ф 2.5 - 1шт, Ф 1.5 - 4шт



K1871 (3,1 з)
Ф 8.0 - 1шт



K1872 (3,0 з)
Ф 1.75 - 1шт, Ф 1.5 - 8шт,
Ф 1.25 - 4шт



2.6 г.

C 00493
Φ1.5-4шт Φ1.25-2шт



4.0 г.

C 00494
Φ2-2шт Φ1.5-4шт Φ1-16шт



2.7 г.

C 00495
Φ1.5-18шт



3.3 г.

C 00496
Φ1.75-8шт Φ1.5-4шт Φ1.25-2шт



2.1 г.

C 00497
Φ1.75-12шт



3.8 г.

C 00498
Φ1.75-16шт Φ1.5-16шт



3.4 г.

C 00499
Φ2-12шт Φ1.75-8шт



3.9 г.

C 00500
Φ4-2шт Φ1-34шт



3.9 г.

C 00501
Φ5.5-2шт Φ1.25-16шт



4.1 г.

C 00502
Φ2.5-4шт Φ1.25-40шт



3.9 г.

C 00503
Φ4-6шт Φ2-16шт



4.8 г.

C 00504
Φ1.25-64шт



3.7 г.

C 00505
Φ2.5-2шт Φ2-4шт



4.3 г.

C 00506
М3-4х2-16шт Φ2.5-2шт Φ1.25-12шт



4.0 г.

C 00507
Φ1-80шт



C 701 (9,21 з)
ф1.75 - 70шт



C 702 (3,64 з)
ф1 - 94шт



C 703 (3,19 з)
ф1.75 - 8шт



C 704 (11,78 з)
ф1.75 - 8шт, Кв 12 - 2шт



C 705 (4,91 з)
ф 3.5 - 6шт, ф 2.5 - 8шт



C 706 (3,34 з)
ф3.0 - 2шт



C 707 (5,1 з)
ф1.25 - 16шт, Ж 3 - 2шт



C 708 (5,1 з)
ф1.25 - 16шт, Кв 2x2 - 2шт



C 709 (7,4 з)
ф1.75 - 92шт



C 710 (20,85 з)
ф1.25 - 108шт, ф1.5 - 6шт



C 711 (4,4 з)
Ж 5 - 2шт



C 712 (3,55 з)
Мз 6x3-2шт Ф1.5-10шт
Ф1.25-20шт



C 713 (4,28 з)
ф1.5 - 6шт, ф2.0 - 6шт,
ф 1.75 - 6шт



C 714 (4,32 з)
ф1.25 - 28шт, ф3.0 - 2шт



C 715 (11,81 з)
ф1.25 - 8шт, ф 1.5 - 26шт,
ф10 - 2шт



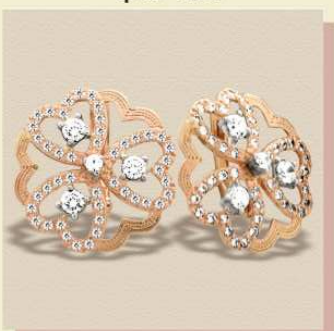
C 716 (5,7 з)
Ов 8x6-2шт Ф2.5-4шт
Ф1.25-38шт



C 717 (4,04 з)
ф1.0 - 82шт



C 718 (5,31 з)
ф2.0 - 14шт, ф1.75 - 4шт,
ф1.5 - 2шт, Ов 5x3 - 2шт



C 719 (5,48 з)
ф1.25 - 90шт, ф2.0 - 2шт,
ф3.0 - 6шт



C 720 (4,83 з)
ф1.25 - 90шт, Ж4.0 - 2шт,
ф3.0 - 6шт



C 721 (4,89 з)
Гр 8x5-2шт Ф1.25-20шт



C 722 (5,23 з)
Кв2x2 - 6шт, Гр5x3 - 6шт,
Ф1.5 - 6шт



C 723 (5,94 з)
Ф1.75 - 22шт, Ф2.0 - 8шт



C 724 (3,33 з)
Ф1.5 - 38шт



C 725 (4,63 з)
Ф1.5 - 38шт, Ф1.25 - 20шт



C 726 (4,81 з)
Мз5x2.5 - 16шт, Ф1.75 - 4шт,
Ф1.25 - 8шт



C 727 (3,19 з)
Ф1.5 - 12шт, Ф1.25 - 18шт



C 728 (4,25 з)
Кв6-2шт



C 729 (4,73 з)
Ф7-2шт



C 730 (4,08 з)
Ф3-2шт Ф2-6шт Ф1.5-4шт



C 731 (2,7 з)
Ф2-4шт Ф1.5-10шт



C 732 (2,6 з)
Ф3.25-2шт Ф1.75-6шт



C 733 (4,55 з)
Мз 5x2.5-6шт



C 734 (4,18 з)
Ф3.75-2шт Ф2.25-4шт



C 735 (3,32 з)
Ф2.25-4шт



C 736 (5,32 з)
Ф2.75-8шт Ов8x6-2шт



C 737 (4,6 з)
Ф1.25-8шт Мз9x4.5-2шт



C 738 (5,23 з)
Ф2-10шт Ф2.75-4шт
Ф5.25-2шт



C 739 (6,57 з)
Ф3.25-6шт Кв4.5-2шт
Кв5.5-2шт



C 740 (5,04 з)
Ф2-10шт Кв4.5-2шт
Кв5.5-2шт



C 741 (3,74 з)
Ф3.5-4шт Ф5.25-2шт



C 742 (6,47 з)
М37х3.5-12шт



C 743 (8,91 з)
Ф3.25-2шт М39х4.5-8шт



C 744 (4,82 з)
Гр6х4-6шт



C 745 (2,68 з)
Ф3.25-2шт



C 746 (3,78 з)
М3 6х3-6шт Ф1.25-6шт



C 747 (4,52 з)
Ф2.25-4шт Ф2.75-2шт



C 748 (4,99 з)
Ф1.5-16шт



C 749 (11,44 з)
Ф1.25-26шт Ф1-2шт Ж4.5-2шт



C 750 (2,77 з)
Ф4-6шт



C 751 (3,69 з)
Ф1.25-72шт



C 752 (2,35 з)
Ф1.75-6шт



C 753 (8,32 з)
Ф6.5-2шт Ф2.75-4шт



C 754 (5,02 з)
Ов7х5-2шт Ф1.5-14шт Ф3.25-2шт



C 755 (4,97 з)
Ф3.25-4шт



C 756 (7,26 з)
Ов8х6-1шт Ф1.25-8шт Ф2-6шт



C 757 (8,3 з)
Кв4.5-4шт Кв5.5-4шт Ф3.25-2шт



C 758 (10,83 з)
Ов8х6-2шт Ов7х5-12шт



C 759 (3,52 з)
Ж6-2шт



C 760 (6,94 з)
Ф4.75-2шт Ф1.75-4шт



C 761 (6,45 з)
ф2-4шт Ж 4.5-2шт



C 762 (4,94 з)
ф1.5-20шт ф4.5-2шт



C 763 (2,54 з)
ф4-2шт



C 764 (3,98 з)
ф3-2шт



C 765 (3,35 з)
Ов 6x4-2шт ф2.75-2шт



C 766 (4,92 з)
ф3.25-4шт Кв5.5-2шт



C 767 (2,52 з)
Ов6x3-2шт ф2-2шт



C 768 (7,01 з)
Мз-14x7-2шт Ф2.5-2шт
Ф1.5-14шт Ф1.0-22шт



C 769 (6,47 з)
Мз-14x7-2шт Ф1.5-2шт
Ф1.25-8шт



C 770 (8,77 з)
Трп11x11-2шт



C 771 (6,12 з)
ф2-20шт ф2.5-8шт ф6.25-2шт



C 772 (7,61 з)
Ф2.5-2шт Ф2-12шт Ф1.5-36шт



C 773 (5,49 з)
Мз-9x4.5-2шт Мз-8x4-2шт Мз-6x3-2шт
Ф2-2шт Ф1.5-2шт Ф1.25-2шт



C 774 (4,5 з)
Гр-7x5-2шт Ф2-2шт Ф1.5-46шт



C 775 (2,68 з)
ф2-4шт



C 776 (3,91 з)
Ф3-10шт Ф1.0-42шт



C 777 (5,29 з)
ф2.25-2шт ф6.5-2шт



C 778 (6,74 з)
ф1.25-26шт Ж 6-2шт



C 779 (3,35 з)
Ф1.25-30шт



C 780 (6,32 з)
ф1.25-30шт Ов5x3-10шт
ф3.25-2шт



C 781 (11,72 з)
Трл6х6-12шт ф1.5-6шт
Мз5х2.5-10шт



C 782 (5,38 з)
ф1.0 - 18шт, ф1.25 - 24шт,
ф1.5 - 6шт



C 783 (2,36 з)
ф1.25-6шт



C 784 (2,24 з)
ф1.75-4шт



C 785 (3,35 з)
Ф1.25-20шт



C 786 (6,88 з)
ф1.0 - 62шт, Ж6.0 - 2шт



C 787 (2,6 з)
Ф1.25-40шт



C 788 (3,1 з)
ф1-24шт ф2.5-2шт



C 789 (3,87 з)
Ф1.25-8шт Кв8 - 2шт



C 790 (4,67 з)
ф1.0 - 24шт ф3.0 - 2шт



C 791 (15,59 з)
ф1.5-14шт ф2-14шт ф2.25-12шт
ф2.7-2шт ф4.5-14шт



C 792 (4,32 з)
ф1.5-6шт



C 793 (7,26 з)
ф1-24шт ф1.75-12шт
ф8.75-2шт



C 794 (6,14 з)
Мз-14х7-2шт



C 795 (5,93 з)
Мз 14х7-2шт Ф1.5-6шт
Ф1.25-20шт



C 796 (5,08 з)
ф1.0 - 80шт



C 797 (2,52 з)
ф1.75-6шт



C 798 (2,53 з)
ф1.75-8шт



C 799 (2,97 з)
ф1-16шт ф2.5-2шт Мз6х3-2шт



C 800 (3,04 з)
ф1.0 - 52шт



C 801 (2,26 з)
Ф1.75-6шт



C 802 (2,83 з)
Ф2-30шт



C 803 (2,7 з)
Ф1.25-16шт Ф1.5-8шт



C 804 (2,77 з)
Ф1.25-2шт Ф2.5-2шт



C 805 (2,69 з)
Ф1-4шт Ф1.25-2шт Ф1.5-16шт



C 806 (2,54 з)
Ф1.5-8шт Ф2-2шт



C 807 (3,8 з)
Ф3.25-2шт Ф1-14шт Ф1.25-16шт



C 808 (3,61 з)
Ф1.25-8шт Ф1.5-8шт



C 809 (3,12 з)
Ф3-2шт Ф1.25-4шт Ф1.75-4шт



C 810 (3,67 з)
Ф1.5-2шт Гр5х3-10шт



C 811 (5,4 з)
Гр 8х5 - 2шт Ф3 - 2шт Ф2 - 4шт
Ф1.75 - 4шт Ф1.5 - 4шт Ф1.25 - 4шт



C 812 (2,72 з)
Ф1.25-32шт



C 813 (2,82 з)
Ф2-4шт Ов5х3-4шт



C 814 (5,19 з)
Ф1.5-12шт Ф2.25-6шт
Ов6х4-6шт



C 815 (9,09 з)
Ф1.25-10шт Мз4х2-10шт
Трл5.5-10шт



C 816 (3,8 з)
Ф1-22шт Гр5х3-2шт



C 817 (3,73 з)
Ф1-4шт Ф1.5-4шт Ф1.75-4шт



C 818 (3,2 з)
Ф1-18шт Ф1.25-8шт



C 819 (3,24 з)
Ф1.25-70шт Ф1.5 - 4шт
Ф1.75 - 4шт



C 820 (4,05 з)
Ф3-14шт



С 821 (1,17 з)



С 822 (6,78 з)
Ф1.25 - 32шт, Ф1.5 - 16шт,
Ф5.0 - 6шт



С 823 (2,1 з)
Ф1.0 - 14шт



С 824 (4,39 з)
Ф1.5-6шт М36х3-4шт Гр5х3-4шт



С 825 (4,89 з)
Ф1.75 - 40шт



С 826 (3,45 з)
Ф1-22шт Ф3.75-2шт



С 827 (2,08 з)



С 828 (4,66 з)
Ф1.75-48шт



С 829 (4,35 з)
Гр 4х3 - 2шт, Кв 2х2 - 18шт



С 830 (5,53 з)
Ф2.0 - 8шт, Ф3.0 - 6шт



С 831 (8,16 з)
Ф3.0 - 34шт



С 832 (6,2 з)
Ф3.25-4шт Гр7х5-6шт



С 833 (4,85 з)
Гр 4х3 - 2шт Ф1.75 - 50шт



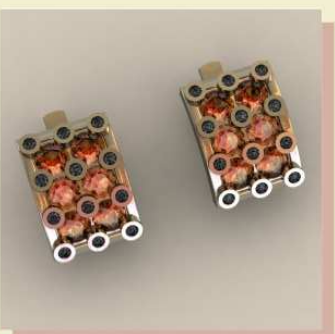
С 834 (4,89 з)
Ф1-50шт Ф1.5-4шт Ф2-2шт



С 835 (8,51 з)
Ф1.75-12шт Ф3.5-2шт
Ов6х4-12шт



С 836 (5,16 з)
Мз 8х4-2шт Мз 6х3-4шт Ф1.75-2шт
Ф1.5-2шт Ф1.25-2шт



С 837 (7,47 з)
Ф1.5 - 24шт Ф4.0 - 12шт



С 838 (4,63 з)
Ф1.0 - 24шт Шар12 - 2шт



С 839 (3,83 з)
Ф1.0 - 24шт



С 840 (2,29 з)
Ф1.75-16шт



C 841 (2,94 з)
 ф1-2шт ф1.25-2шт
 ф1.5-2шт М36х3-2шт



C 842 (4,64 з)
 ф1.75 - 56шт



C 843 (3,5 з)
 ф2-10шт



C 844 (3,17 з)
 ф2.5-4шт М35х2.5-2шт
 Гр5х3-2шт Ов5х3-2шт



C 845 (2,8 з)
 ф2.0 - 2шт, ф1.25 - 36шт



C 846 (4,9 з)
 ф5.0 - 2шт



C 847 (3,94 з)
 ф1.25 - 26шт ф1.75 - 12шт



C 848 (4,78 з)
 ф2.5 - 16шт Кв3.0 - 2шт



C 849 (7,0 з)
 ф1.25 - 24шт



C 850 (6,21 з)
 Гр 4х3-6шт Ф1.5-8шт
 Ф1.25-12шт Ф1-14шт



C 851 (5,0 з)
 Кв2.25-8шт М34х2-16шт
 Гр 4х3 - 2шт



C 852 (9,05 з)
 ф1.25 - 12шт, ф1.5 - 28шт,
 ф1.75 - 36шт, ф2.0 - 4шт



C 853 (10,0 з)
 ф1-2шт ф1.5-6шт
 ф2-2шт Gem20х15-2шт



C 854 (5,04 з)
 ф2-14шт ф2.25-6шт
 М39х4.5-2шт



C 855 (5,62 з)
 ф10 - 2шт



C 856 (6,47 з)
 ф1.0 - 67шт, Ж6 - 2шт



C 857 (4,45 з)
 Ф1.5 - 18шт



C 858 (4,0 з)
 ф1.5 - 48шт



C 859 (5,1 з)
 ф1.5 - 28шт, ф2.5 - 6шт



C 860 (5,08 з)
 ф1.75-2шт



C 861 (4,5 з)
ф1.5 - 2шт



C 862 (2,0 з)
ф2.0 - 2шт



C 863 (6,45 з)
ф6 - 4шт ф7 - 2шт



C 864 (3,36 з)
ф2.25-4шт Ж 15-2шт



C 865 (13,2 з)
ф3.25-6шт ф1.5-2шт ф1.75-12шт
ф2.5-2шт ф2.25-2шт ф2-4шт Мз7х3.5-4шт



C 866 (4,5 з)
ф1-34шт Bullet7.5-2шт



C 867 (3,87 з)
Ф1.5-2шт Ф1.25-28шт



C 868 (4,04 з)
Мз 5х2.5-18шт



C 869 (6,85 з)
ф1.5-8шт ф1.75-4шт ф2.5-2шт
ф2.75-2шт Ов6х4-2шт Perl3.25-6шт



C 870 (8,05 з)
ф1.5-8шт ф1.75-8шт
Bullet6-2шт



C 871 (7,29 з)
ф1.25-22шт ф5-2шт



C 872 (6,28 з)
ф1-8шт ф1.25-8шт
ф1.5-4шт Bullet8-2шт



C 873 (3,22 з)
ф1.5-10шт Ов5х3-2шт



C 874 (3,03 з)
ф1.25-14шт



C 875 (2,89 з)
ф1-10шт



C 876 (3,98 з)
ф1.25-24шт Мз5х2.5-6шт



C 877 (4,0 з)
ф1.5-10шт Ов5х3-4шт



C 878 (3,01 з)
ф1.5-6шт



C 879 (5,93 з)
Ж7 - 2шт



C 880 (3,70 з)
ф1.75 - 12шт, Кв 3 - 2шт



C 881 (2,62 з)
ф1.25 - 6шт



C 882 (2,78 з)
ф1.75-10шт



C 883 (4,07 з)
ф2,5 - 6шт, Ж5 - 2шт



C 884 (3,02 з)
ф2.0 - 8шт



C 885 (2,47 з)
ф1.75 - 6шт



C 886 (4,13 з)
ф1.5 - 12шт ф2.75 - 2шт



C 887 (3,06 з)
ф1.75 - 32шт



C 888 (3,2 з)
ф1.5 - 8шт ф2.0 - 4шт
ф3.0 - 2шт



C 889 (6,7 з)
ф1.0 - 8шт, ф1.25 - 8шт
Трл 10 - 2шт



C 890 (4,0 з)
ф1.25 - 6шт, Ж8 - 2шт



C 891 (6,5 з)
ф2.0 - 6шт, Трл 12 - 2шт



C 892 (2,68 з)
ф3.0 - 2шт



C 893 (4,07 з)
ф1.25 - 16шт, ф1.0 - 22шт



C 894 (3,7 з)
ф1.25 - 22шт, Ж9 - 2шт.



C 895 (2,13 з)
ф4.0 - 2шт



C 896 (2,49 з)
ф1.75 - 2шт



C 897 (7,0 з)
ф1.5 - 40шт, Кв4.0 - 2шт



C 898 (3,9 з)
Гр 8x5-2шт Ф1.25-16шт



C 899 (4,54 з)
Ф1.5-46шт



C 900 (2,99 з)



БPM021 8,9г. PA3MEP 21,5



БPM022 5,1г. PA3MEP 21,5



БPM023 7,2г. PA3MEP 21,5



БPM024 14,6г. PA3MEP21,5



БPM025 15,7г. PA3MEP 21,5



БPC026 6,1г. PA3MEP 21,5



БPC027 9,7г. PA3MEP 21,5



БPC028 12,4г. PA3MEP 21,5



БPM029 15,4г. PA3MEP 21,5



БPM030 11,6г. PA3MEP 21,5



БPM031 8,1г. PA3MEP 21,5